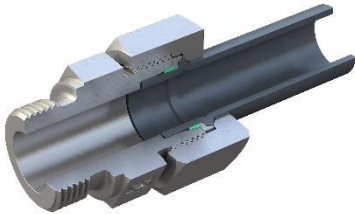


## DNV GL-certifikat för Stauff Connect formningsssystem

*Stauff Form nu med fartygs och offshore-godkännanden*



Klassningssällskapet DNV GL Group för fartyg och offshore har granskat Stauff Form systemet och certifierat det för arbetstryck upp till 800 bar. Godkännandet gäller inte bara för drift med hydraul- och smörjolja, utan även för tjockolja, tryckluft, syre, ånga, sötvatten och havsvatten. Kontrollanter från DNV GL har testat läck- och sprängtrycket, utfört alternerade tryckimpulsböjtest och har testat komponenterna i vakuum samt under kraftiga vibrationer för att fastställa deras motståndsförmåga mot eld. Certifikatet styrker att dessa testresultat godkändes med framgång.

Stauff Form är ett ombyggnadssystem som ingår i Stauff Connect-sortimentet och utmärker sig tack vare en synnerligen enkel montering och mycket hög säkerhet. Stauff Form-ringen sätts fast på rörets ombyggda ände med en fastmonterad elastomerpackning som inte kan falla av. Tillsammans med en vanlig 24°-innerkons skruvdel och en skarvkoppling som motsvarar ISO 8434-1 skapas en formanpassad koppling som tätar säkert, varaktigt och underhållsfritt. Tätningseffekten understöds av hydraulsystemets systemtryck, vilket innebär att Stauff FORM lämpar sig utomordentligt väl för högtrycksanläggningar. Vårt utvecklingsteam har lagt särskild vikt vid ombyggnadssystemets sista, mekaniskt utförda, monteringssteg i skruvdelen. Montören drar åt skarvkopplingen till den punkt då en påtaglig kraftökning märks, och avslutar monteringen genom att dra åt ytterligare 15 till 20° utöver denna punkt. Ett ökat vridmoment, som är tydligt märkbart, signalerar att monteringen är klar. Det vill säga: det är så gott som uteslutet att kopplingen dras åt för mycket eller för lite.

Själva ombyggnadsprocessen är också användarvänlig tack vare en kompakt, tystgående ombyggnadsmaskin med pekskärm och klartextdisplay som är lätt att använda. Rörformarna byts till exempel lätt med ett bajonettlås. Stauff Form finns tillgängliga för rör av stål och rostfritt stål i dimensionerna 6 x 1,5 mm till 42 x 4 mm (lätt utförande) och 6 x 1,5 mm till 38 x 6 mm (tungt utförande).





Stauff Connect-sortimentet lämpar sig mycket väl för maritim användning, då det erbjuder ett korrosionsskydd utöver hittillsvarande marknadsstandard tack vare den högkvalitativa beläggningen av zink/nickel. Exempelvis har över 1 200 timmars beständighet mot rödrost/basmetallkorrosion uppnåtts i saltspraytester i enlighet med DIN EN ISO 9227. Det är märkbart högre än den högsta korrosionsskyddsklassen K5 som definieras av VDMA i enhetsblad 24576.

För användare inom fartygs- och offshoreteteknik innebär denna typ av korrosionsskydd bland annat fördelen att skyddet fortsätter vara effektivt även vid eventuella mekaniska skador på skruvförbandet, något som aldrig kan uteslutas i en tuff fartygs- eller hamnmiljö. Om ytan skadas skavs på sin höjd tätningens och passiveringens yttersta skikt av, men inte det underliggande zink-/nickelskiktet som utgör det egentliga korrosionsskyddet. Utöver detta har beläggningen en hög kvalité som gör den mindre känslig för skador.

<https://www.stauff.com/>